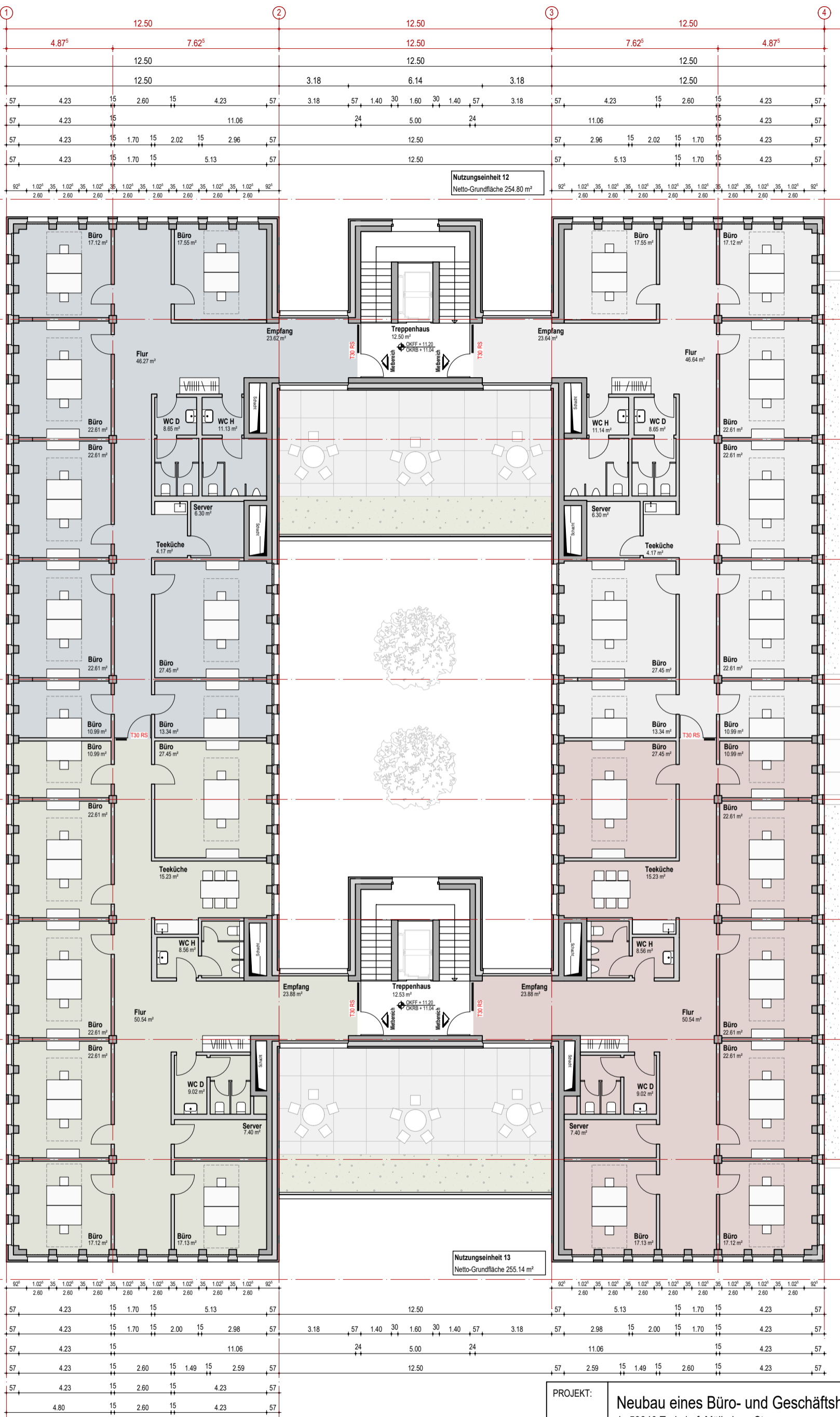


Nutzungseinheit 11  
Netto-Grundfläche 254,42 m²

Nutzungseinheit 12  
Netto-Grundfläche 254,80 m²

Nutzungseinheit 13  
Netto-Grundfläche 255,14 m²

Nutzungseinheit 10  
Netto-Grundfläche 255,17 m²



Grundriss 3. Obergeschoss  
Netto-Mieterfläche gesamt 1.020 m²  
OKFF + 11.20 = 7.0.NHN

PROJEKT: **Neubau eines Büro- und Geschäftshauses**  
in 53840 Troisdorf, Mülheimer Str. 04.03.2024

Entwurfsplanung M 1:180  
Grundriss 3. Obergeschoss Büro

PLANUNG: **Architekturbüro Bernd Manz**

An den Gärten 11 51491 Overath  
www.architekt-manz.de  
Tel. 02206 / 951 967-0

DIESE ZEICHNUNG IST IM GANZEN UND IM DETAIL URHEBERRECHTLICH GESCHÜTZT!